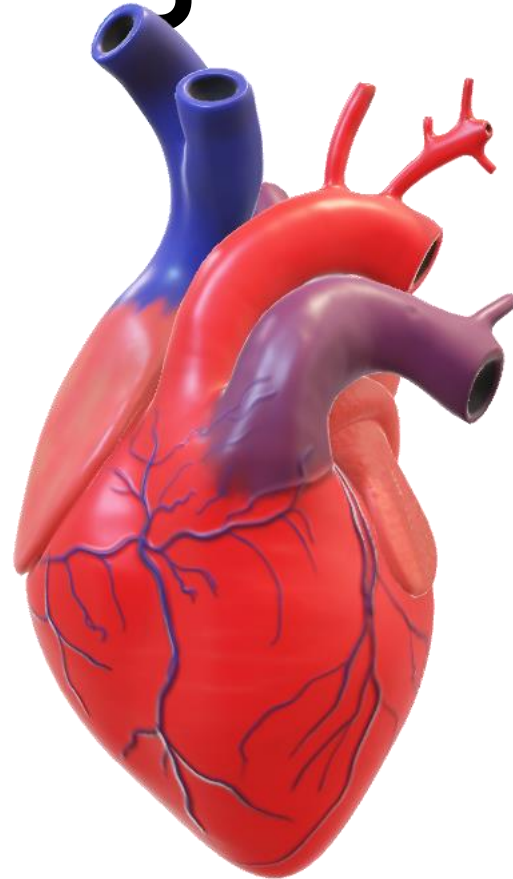


Srdcové zlyhávanie

Včera, dnes a zajtra.



Srdcové zlyhávanie - Stav, pri ktorom srdce nie je schopné udržať srdcový výdaj tak, aby pokrýval potreby organizmu

Klasifikácia:

Časová (*akútne, chronické, akútne dekompenzované*)

Podľa zlyhávajúcej komory
(*ľavostranné, pravostranné, obojstranné*)

Podľa srdcovej dysfunkcie:

Systolické - klesá kontraktilita myokardu a srdcový výdaj

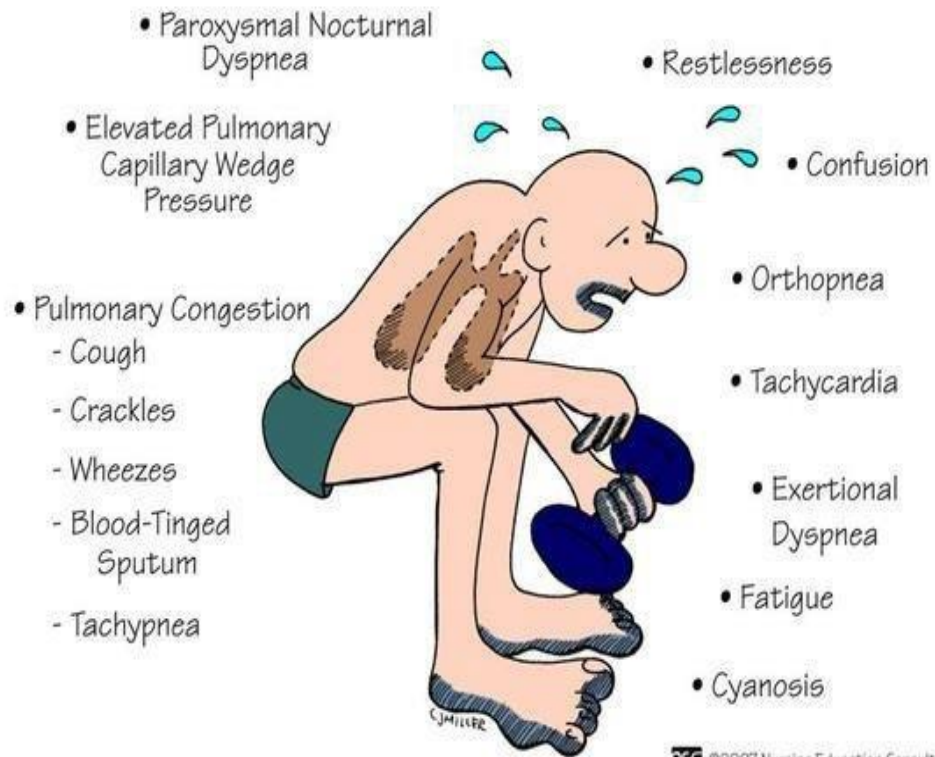
Diastolické - zhoršuje sa plnenie



Príčiny vzniku ochorenia

- *Primárne myokardiálne príčiny*-kardiomyopatie, myokarditídy
- *Sekundárne postihnutie myokardu*- (toxické poškodenie, systémové choroby spojivového tkaniva)
- *Najčastejšie*- koronárna choroba srdca (70%), infarkt myokardu
- *Hemodynamické príčiny*:
 - objemové preťaženie (insuficiencia chlopní)
 - tlakové preťaženie (hypertenzia, stenóza chlopní)

LEFT SIDED ❤️ FAILURE



Pre **ľavostranné zlyhanie** je typickým príznakom dýchavičnosť - ortopnoe (dýchavičnosť znemožňujúce postihnutému ležať, pacient je nútený sedieť alebo stáť, typický je nočný výskyt). Všetko je spôsobené hromadením krvi pred ľavým srdcom, teda v pľúcach (kongestívne zlyhanie). Pri ťažkom a akútnom priebehu sa môže vyskytnúť závažný pľúcny edém, ktorý postupuje rýchlo. Bublanie vody v pľúcach (chropky). Pacient kašle, vykašľáva ružové - krvou zafarbené spenené hlien -

Pri **pravostrannom zlyhaní** je typickým príznakom zvýšená náplň krčných žíl (zvýšená náplň vena jugularis, hepatojugulárny reflex), čo je spôsobené hromadením krvi pred zlyhávajúcim srdcom. Je zvýšený centrálny žilový tlak.

Ak postupuje, opúcha aj brucho, zväčšuje sa pečeň, prítomná je bolesť brucha a bolesť v pravom boku. Opuchnúť môžu aj horné končatiny a celé

RIGHT SIDED FAILURE (Cor Pulmonale)



Chronické srdcové zlyhávanie - príznaky

- *objektívne znaky srdcovej nedostatočnosti (ECHO, CT, MR),*
- *dýchavičnosť - najskôr len po námahe, v pokročilejších štádiách aj v pokoji,*
- *únava,*
- *svalová slabosť,*
- *zadržiavanie tekutín (môže sa nahromadiť v pľúcach a/alebo sa prejavíť opuchom dolných končatín),*
- *zvýšená potreba močiť v noci (noktúria),*
- *nechutenstvo, nafukovanie a pocit plnosti brucha, zápcha,*

Liečba chronického srdcového zlyhávania

U všetkých bez ohľadu na triedu ochorenia sa odporúča liečba ACE inhibítormi alebo sartanmi, betablokátormi. Podľa prejavov ochorenia sa odporúča aj liečba diuretikami, alebo digoxín. Veľký zmysel môže mať liečba ivabradínom, ktorá môže významne ovplyvniť ich prognózu a kvalitu života.



Akútne srdcové zlyhávanie

Akútne zlyhanie môže vzniknúť v dôsledku nového akútneho ochorenia, alebo zhoršením chronického zlyhávania následkom komplikácie, pridruženej choroby, nedodržania liečebného režimu, prípadne len nadmernej fyzickej záťaže. Pacient s potvrdenou diagnózou akútne srdcové zlyhávanie vyžaduje okamžitú lekársku pomoc. Ide o syndróm so závažnou krátkodobou i dlhodobou prognózou. Klinicky môže progredovať do kardiogénneho pľúcneho edému, kardiogénneho šoku, resp. môže končiť až zastavením krvného obehu.

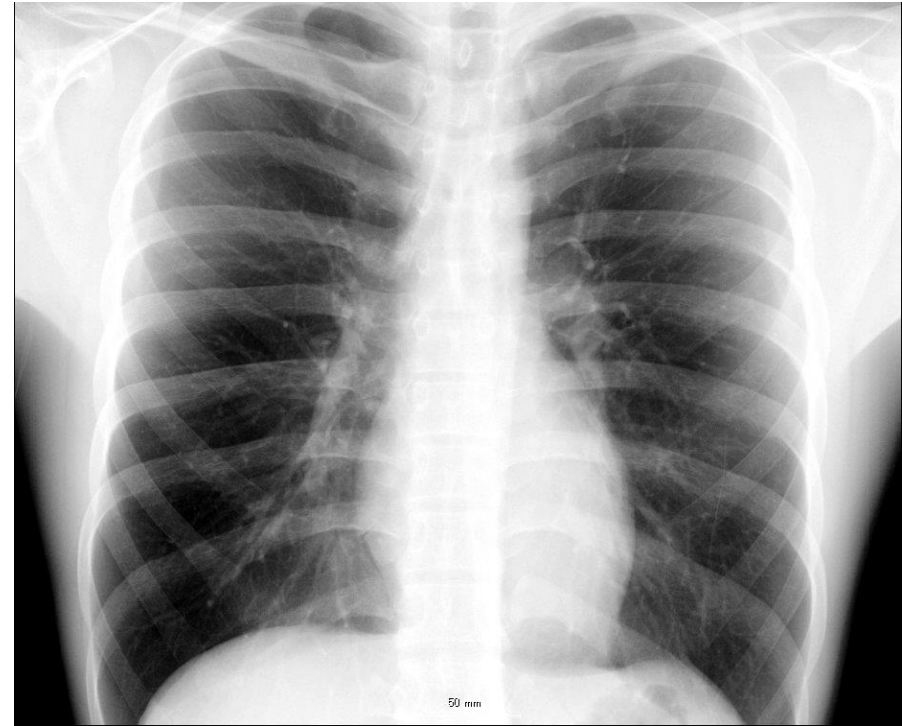
Manažment pacienta s akútnym srdcovým zlyhávaním

Transport do nemocničného zariadenia

*Monitoring pulzovej frekvencie a SpO₂,
neinvazívne meranie TK, monitoring EKG, dychovej
frekvencie, medzi pomocné vyšetrenia patrí 12-
zvodc*



- *Laboratórne markery* - NT-proBNP, troponín, urea, kreatinín, Na, K, glykémia, krvný obraz, hepatálne testy a TSH
- *Zobrazovacie metódy* - RTG, USG, ECHOKG, CT
pulmonálna angiografia



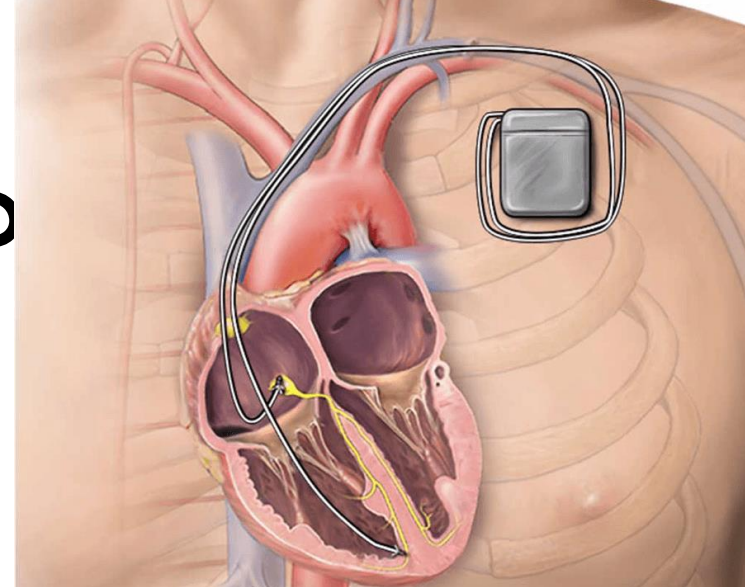


Liečba včasnej fázy

- Oxygenoterapia/
ventilačná podpora
- Nekrvavá venepunkcia
- Diuretická terapia
- Intotropická terapia
(dobutamín), vazopresory
- Vazodilatanciá
(nitroglycerín)
- Opiáty, anxiolytiká,
sedatíva

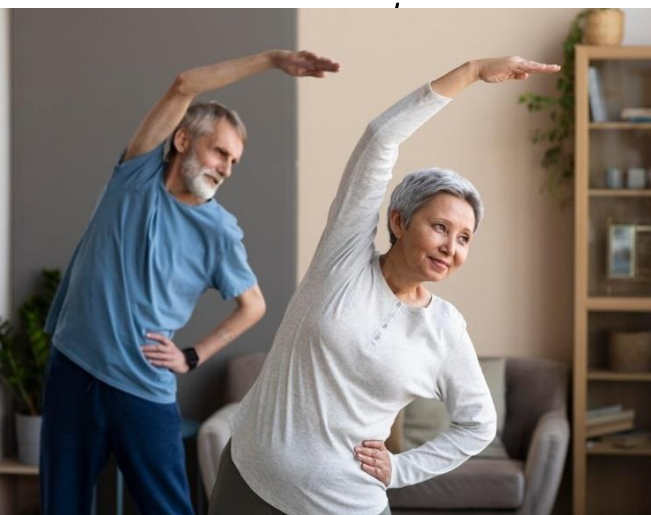
Nefarmakologická liečba

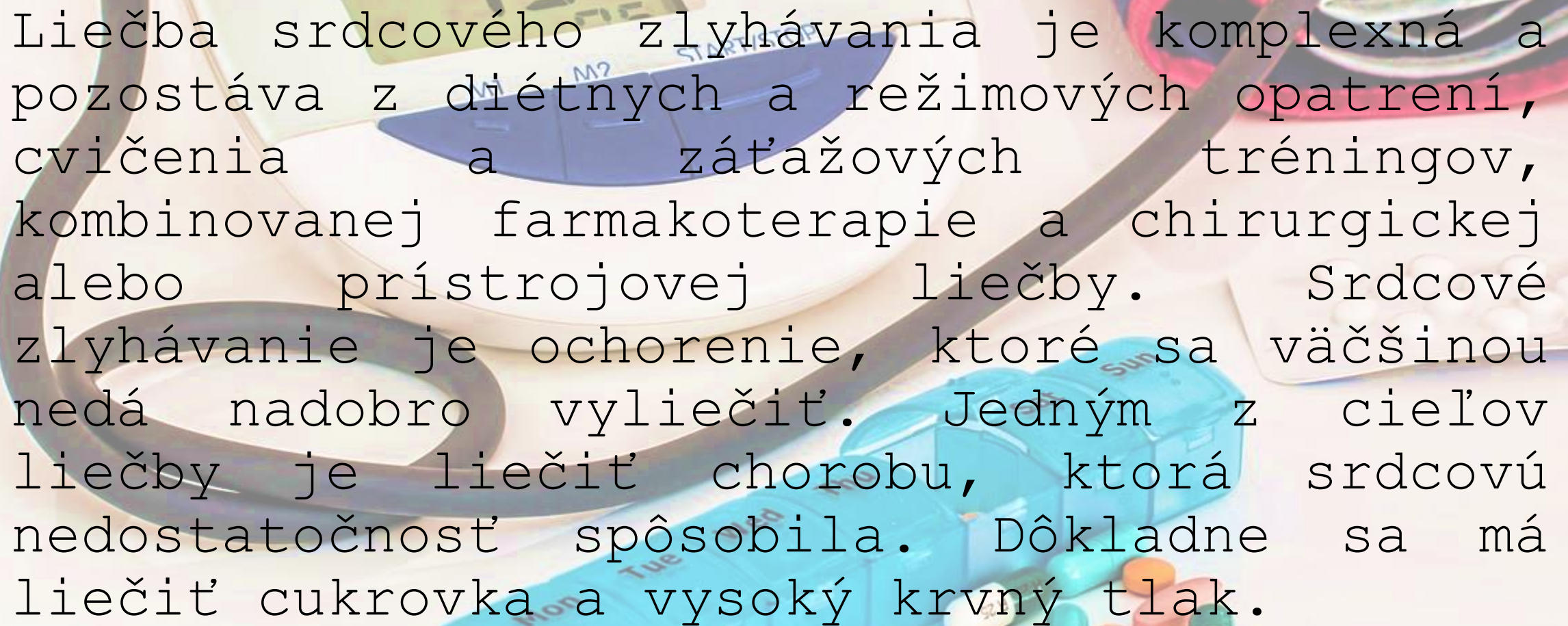
- **Chirurgická liečba** – napr. ischemickej choroby srdca alebo porúch chlopní.
- **Prístrojová liečba** – automatické implantované defibrilátory, srdcová resynchronizačná liečba.
- **Mechanické podpory srdca** – ako „predstupeň“ k transplantácii srdca.
- **Hemodialýza, ultrafiltrácia** – u pacientov s CHSZ, ktorým zlyhali obličky.
- **Transplantácia srdca** – vhodná pre vybraných pacientov, ktorí spĺňajú medicínske kritériá.



Prevenencia vzniku

zdravý životný štýl, pravidelná fyzická aktivita, vyvážená zdravá strava (s obmedzeným príjmom soli a tukov), starostlivá kontrola glykémie a hodnôt tlaku krvi, nefajčiť, neprijímať nadmerné množstvo alkoholu, piť dostatok tekutín, vyhýbať





Liečba srdcového zlyhávania je komplexná a pozostáva z diétnych a režimových opatrení, cvičenia a záťažových tréningov, kombinovanej farmakoterapie a chirurgickej alebo prístrojovej liečby. Srdcové zlyhávanie je ochorenie, ktoré sa väčšinou nedá nadobro vyliečiť. Jedným z cieľov liečby je liečiť chorobu, ktorá srdcovú nedostatočnosť spôsobila. Dôkladne sa má liečiť cukrovka a vysoký krvný tlak.

Ďakujem za
pozornosť 😊

